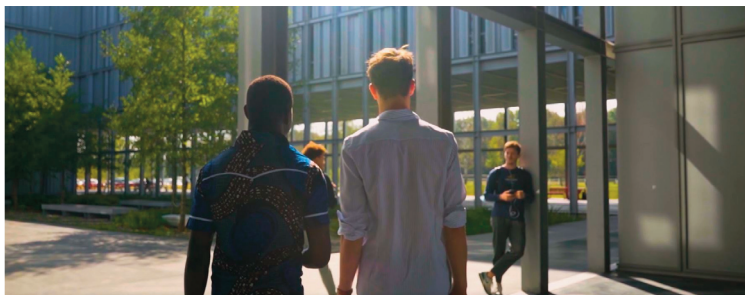


Quelles opportunités après une classe préparatoire
MP, MPI, PC, PSI, BL ou ECG ?

DÉCOUVREZ L'ENSAE PARIS

La grande école d'ingénieurs de la data science, de l'économie,
de la finance et de l'actuariat



Bonjour

Nous sommes heureux de vous accompagner dans le choix de votre future école à travers ce dépliant, volontairement très synthétique et imprimé sur papier recyclé afin de réduire notre empreinte environnementale. Retrouvez en complément sur notre site le détail des programmes d'enseignement cours par cours, des doubles diplômes et masters, des mobilités internationales, de la vie à l'école et sur le campus, ainsi que les coordonnées d'actuels élèves avec lesquels vous pouvez échanger en direct. Bonne découverte de notre école !



Pierre BISCOURP
Directeur de l'ENSAE Paris

technologies d'avenir que sont l'IA, les algorithmes et la science des données, en combinant expertise, vision large et éthique. Vous apprendrez ainsi à les mobiliser pour avoir **un impact positif sur la société et l'économie**.

L'ENSAE Paris forme en effet des **ingénieurs généralistes** capables d'utiliser avec rigueur et pertinence leurs compétences approfondies en mathématiques et en économie, pour éclairer la décision dans tous les secteurs d'activité. Ces compétences sont au cœur des enjeux des entreprises comme des pouvoirs publics. Puissantes et transversales, elles sont très recherchées par les acteurs technologiques qui conçoivent et exploitent des plateformes numériques, les banques et les compagnies d'assurance, les sociétés de conseil, les entreprises qui cherchent à fonder de façon rigoureuse leurs décisions économiques et financières, celles qui gèrent les risques liés aux fluctuations des prix de l'énergie, l'État qui régule les marchés, mène et évalue des politiques publiques de santé, d'éducation, de lutte contre la pauvreté et le dérèglement climatique...

La formation de l'ENSAE est d'autant plus ouverte que vous pourrez la compléter, selon votre projet, par un double diplôme avec l'une des meilleures écoles de management (HEC, ESSEC, ESCP), avec l'une des trois ENS, un master de l'Institut Polytechnique de Paris, une autre école d'ingénieurs (AgroParisTech, CentraleSupélec), Sciences Po, ou un master dans les universités internationales les plus prestigieuses.

Enfin, l'ENSAE Paris bénéficie d'un cadre de vie enrichissant et formateur, grâce à une **activité associative et une vie étudiante foisonnantes** au sein de l'école, du campus de l'Institut Polytechnique de Paris et plus largement du plateau de Saclay. Vous pourrez ainsi concrétiser vos passions et vous impliquer dans des projets académiques et associatifs ambitieux. Nous vous souhaitons le meilleur pour les concours à venir et espérons vous retrouver prochainement sur notre site www.ensae.fr/admissibles et bien sûr, au sein de la nouvelle promotion qui intégrera l'ENSAE Paris en septembre !

UNE EMPLOYABILITÉ AU TOP

63 200 €

salaire moyen annuel brut, première embauche dont 12,5 % à l'international

91%

taux net d'emploi

94%

de la promotion sortante en poste moins de 3 mois après l'obtention du diplôme

CLASSEMENTS FRANÇAIS ET INTERNATIONAUX

ENSAE Paris



Institut Polytechnique de Paris au niveau mondial

Top 10

des écoles d'ingénieurs d'excellence en France au classement 2024 du Figaro Étudiant

1^{re} France | 10^e Monde
en réputation employeur

selon le QS World University Rankings 2024, où IP Paris figure en tant que 2^e institution française du classement international général

UN CURSUS OUVERT ET DE HAUT NIVEAU

1 stage
chaque
année

pour préparer votre projet professionnel

6 voies
de spécialisation

Actuariat ; Finance, Risks & Data ;
Data Science & Business Decision ;
Data Science & Sciences Sociales ;
Data Science, Statistique & Apprentissage ;
Economic Policies & Dynamics

Des doubles
diplômes prestigieux

HEC, ESSEC, ESCP, Sciences Po, ENS Ulm,
ENS Lyon, ENS Paris-Saclay,
CentraleSupélec, AgroParisTech,
Berkeley, Columbia, Princeton, Imperial
College London...

UNE RECHERCHE D'EXCELLENCE

Centre de
recherche
en économie
et statistique

CNRS, ENSAE,
École polytechnique

Des projets de recherche
labellisés « excellence »

LabEx Économie et Sciences de la Décision
(avec HEC Paris), École universitaire de
recherche Data Science pour l'économie,
la finance et le management (avec IP Paris,
HEC Paris), Hi! PARIS lauréat de l'appel
à projets Cluster IA, catégorie Pôle mondial

Des centres
interdisciplinaires
IP Paris

Hi! PARIS intelligence
artificielle, E4C energy
for climate, E4H ingénierie et
santé, M4S materials for society

VIE ÉTUDIANTE ET DE CAMPUS

28%

d'élèves
internationaux

360

associations étudiantes sur
le campus IP Paris et davantage
encore à l'échelle du plateau
de Paris-Saclay

1 campus

partagé avec les autres établissements
d'excellence de l'Institut Polytechnique de Paris



INSTITUT
POLYTECHNIQUE
DE PARIS



6 raisons de choisir l'ENSAE Paris, quelle est la vôtre ?

1 J'aime avant tout les mathématiques, je veux en faire mon métier et les appliquer au monde qui m'entoure

> DEVEZ INGÉNIEUR GÉNÉRALISTE ET EXPERT DE LA DATA

Le data scientist ENSAE est à la fois généraliste de la data, doté-e de compétences larges et transversales, et expert-e de haut niveau en statistique et en machine learning, les fondements mathématiques de la data science et de l'intelligence artificielle. L'ENSAE Paris propose en complément de cette dominante d'acquérir des compétences en programmation, en modélisation économique et économétrique : des atouts forts pour valoriser des données issues des réseaux sociaux et de l'économie numérique. Vous découvrirez tout au long de votre formation, un ou plusieurs domaines d'applications de la science des données (finance, assurance, sciences sociales, business, image, santé...) et deviendrez un ou une experte reconnue pour sa capacité à modéliser, s'adapter, innover, donner du sens aux données pour la décision. Votre vision large et stratégique vous ouvrira de riches perspectives de carrière vers des postes de direction, dans virtuellement tous les secteurs d'activité (tech, conseil, banque, industrie, haute fonction publique...). Votre haut niveau scientifique vous permettra si vous le souhaitez, de poursuivre en doctorat dans d'excellentes conditions et ainsi d'accéder aux métiers de la recherche.

3 J'aime avant tout l'économie et les sciences sociales, je veux comprendre le monde pour le changer

> DEVEZ ÉCONOMISTE OU SOCIOLOGUE QUANTITATIF

Le data social scientist dispose d'une culture très large des modèles et champs d'application de l'économie et des sciences sociales, et d'un socle de compétences sans équivalent en modélisation, économétrie, statistique et machine learning. Notre formation vous offre les outils permettant d'exploiter tous les types de données, quelle que soit leur complexité, avec l'œil critique de l'économiste ou du sociologue, dans des domaines aussi variés que la macroéconomie, la régulation des marchés, l'environnement, l'énergie, la santé, l'emploi, l'éducation, la lutte contre la pauvreté, les transports, le développement, etc.

Vos compétences à la fois larges et assises sur des bases scientifiques fortes, vous permettront d'avoir un impact sur la société, par la diffusion de vos travaux d'étude et de recherche, ou encore par votre activité de conseil ou de gestion de projets au sein des organismes français et internationaux en charge des politiques publiques. Si vous le souhaitez, vous pourrez également poursuivre votre formation en doctorat dans d'excellentes conditions, en particulier si vous souhaitez exercer votre métier dans les organismes internationaux, la recherche académique, ou postuler pour le concours d'administrateur de l'Insee.

5 Je n'ai pas encore de projet précis, mais j'aime les sciences, la modélisation appliquée (en physique, en économie...) et je recherche une formation d'excellence me permettant d'exercer un métier d'avenir sans me fermer de portes

À l'ENSAE Paris, vous pourrez définir votre projet progressivement, tout au long du cursus de trois ans. Les possibilités qui vous sont ouvertes à l'ENSAE, quel que soit votre parcours antérieur, sont extrêmement variées en termes de métiers et d'environnements de travail (de la finance de marché aux études sociologiques, en passant par la santé, la stratégie, le numérique ou les grands corps de l'État). La plupart mobiliseront à des degrés divers les compétences socle que vous aurez acquises en modélisation mathématique, économique, financière, en science des données, en informatique ou en sociologie. L'une des raisons pour lesquelles la formation de l'ENSAE mène à (presque) tout est l'omniprésence des données dans la société, et la forte valeur ajoutée des diplômés capables de les mobiliser avec recul et intelligence. Vous découvrirez progressivement ces possibilités dans les cours, les projets appliqués, les échanges avec les enseignants et anciens élèves, les forums entreprises et métiers, et bien sûr les stages, qui permettent chaque année, de tester différents environnements professionnels.

Nous vous accompagnerons dans la construction d'un parcours personnalisé, que vous pourrez encore ouvrir en combinant la formation d'ingénieur ENSAE avec un diplôme de l'une des meilleures Business schools de France, les trois ENS, Sciences Po, des écoles d'ingénieurs partenaires telles que l'AgroParisTech ou CentraleSupélec, un master dans une université internationale prestigieuse, ou en continuant vers le doctorat.

2 J'aime les mathématiques et je suis attiré-e par les métiers de la finance

> DEVEZ INGÉNIEUR GÉNÉRALISTE DE LA FINANCE OU ACTUAIRE

L'ingénieur data scientist financier est doté-e de fortes compétences techniques en modélisation mathématique, en informatique, en probabilités et statistiques, machine learning et économétrie, mais aussi d'un fort bagage en économie financière et en macroéconomie. L'ENSAE Paris vous permet de combiner une expertise poussée en finance quantitative, avec une vision large des enjeux et de l'environnement de la finance, au sein des banques, des institutions financières ou des grandes entreprises. Vous pourrez également devenir actuaire, titre de référence dans le monde de l'assurance, et obtenir le titre de l'Institut Français des Actuaires dès la fin de votre formation, tout en disposant de compétences larges en finance quantitative, en gestion des risques, en data science et en microéconomie. Vous pourrez ainsi mener des carrières très riches au sein des compagnies d'assurance, des banques ou des sociétés de conseil et tester ces environnements lors de vos stages. Si vous visez les métiers les plus techniques de la finance, vous pourrez approfondir votre formation d'ingénieur par un master recherche voire poursuivre en doctorat dans d'excellentes conditions.

4 Je suis attiré-e par la décision stratégique des entreprises et je recherche une formation scientifique rigoureuse

> DEVEZ DATA SCIENTIST ÉCONOMISTE ET STRATÉGISTE

Le data scientist économiste dispose d'une culture très large en microéconomie de la concurrence et des marchés, en économie du numérique et des plateformes, en théorie des jeux et stratégie d'entreprise, en finance. Notre formation vous dotera de compétences solides en data science (économétrie, statistique et machine learning) appliquée aux enjeux « business » : politiques de tarification, marketing quantitatif, évaluation d'impact, analyse structurelle des marchés, stratégie de croissance et d'innovation.

En vous appuyant sur ce socle, vous serez ainsi à même d'exploiter au mieux les données de tous types, en les interprétant de façon pertinente pour la décision des entreprises. Si vous le souhaitez, vous pourrez encore élargir vos compétences en combinant la formation de l'ENSAE Paris avec un diplôme de l'une des trois meilleures Business schools de France (HEC, ESSEC, ESCP), ou poursuivre en doctorat dans d'excellentes conditions.

6 Je suis attiré-e par la recherche

Vous bénéficierez d'enseignements exigeants dispensés par nos enseignants-chercheurs, des universitaires et des professionnels de haut niveau, toutes et tous reconnus dans leur domaine. La solidité et la pluridisciplinarité du socle scientifique de l'ENSAE Paris vous ouvrira l'accès au doctorat dans l'ensemble de nos domaines d'excellence (économie, statistique et machine learning, finance, assurance, sociologie). Vous pourrez élaborer votre projet tout au long de votre scolarité, dans le cadre des échanges avec les chercheurs, des mémoires, des stages, et grâce aux possibilités de doubles cursus aménagés avec nos masters recherche et parcours doctoraux proposés par l'Institut Polytechnique de Paris. Vous pourrez également réaliser votre thèse dans les meilleures universités internationales, qui connaissent la réputation de l'ENSAE Paris dans ses domaines d'excellence.

Le haut niveau des enseignements de l'ENSAE Paris est ancré dans son histoire. L'école a été créée il y a plus de 80 ans pour combiner l'enseignement et la recherche de pointe en économie et en mathématiques appliquées. Ce haut niveau d'enseignements est inséparable de l'excellence de sa recherche, menée au sein du CREST, Centre de Recherche en Économie et Statistique (laboratoire joint avec le CNRS et l'École polytechnique).

MON PARCOURS

PROFIL

SEMESTRE D'HARMONISATION

TRONC COMMUN

SPECIALISATION

PRÉPA MP, MPI, PC, PSI

Concours Mines-Ponts

PRÉPA ECG, BL

Concours BCE et inter-ENS

ADMIS SUR TITRES ET DOUBLES DIPLÔMES

1A-MATHS, SEMESTRE 1

Approfondissements en mathématiques

Théorie de la mesure, analyse fonctionnelle et convexe, algorithmes et programmation...

Découverte de l'économie

Initiation à l'économie, à la sociologie, séminaire d'économie, histoire économique, conférences d'introduction aux enjeux sociétaux contemporains...

1A-ECO, SEMESTRE 1

Compléments de mathématiques

Fondements mathématiques des probabilités, algèbre, analyse et calcul différentiel, informatique...

Compléments d'économie et de sciences sociales

Enjeux et méthodes en économie contemporaine, conférences d'introduction aux enjeux sociétaux contemporains...

1A-MATHS ET 1A-ECO, SEMESTRE 2 : TRONC COMMUN

Introduction à la statistique, optimisation différentiable, théorie des probabilités, introduction à la microéconomie, à la macroéconomie, à l'éthique des données, programmation, enjeux environnementaux et changement climatique, économie bancaire et financière.

Stage d'ouverture

2A : ANNÉE PIVOT ET SPÉCIALISATION PROGRESSIVE

Tronc commun

Économétrie, machine learning, statistique, microéconomie, macroéconomie, projet collectif, séries temporelles, analyse financière, transition écologique.

Exemples d'électifs

Introduction aux processus, sondages, sociologie, Python pour le data scientist, fluctuations économiques, simulations et Monte Carlo, groupe de lecture en économie et sociologie, mathématiques financières, théorie du risque, théorie des jeux, économie de l'environnement...

Possibilité de choisir un parcours partiellement ou intégralement enseigné en anglais

Stage d'application

3A : 6 VOIES DE SPÉCIALISATION

Actuariat

Data Science & Business Decision

Data Science & Sciences Sociales

Data Science, Statistique & Apprentissage

Economic Policies & Dynamics

Finance, Risks & Data

Stage de fin d'études

DOUBLE CURSUS

- Doubles diplômes écoles de management (HEC, ESSEC, ESCP) et Sciences Po
- Doubles diplômes ENS ou écoles d'ingénieurs
- Masters recherche et parcours doctoraux de l'Institut Polytechnique de Paris
- Échange Erasmus ou Masters internationaux (Berkeley, Oxford, Imperial College...)

Langues (anglais et LV2), sport et compétences relationnelles pour la vie professionnelle

Descriptif détaillé des cours disponible sur www.ensae.fr/formation





L'ENSAE Paris est unique par son positionnement : bien qu'elle soit l'une des écoles les plus renommées, elle choisit de se spécialiser en économie, laissant de côté la physique. Toutefois, les champs des possibles sont bien plus large qu'il n'y paraît ! Nous avons la chance de pouvoir faire un double diplôme ou de partir à l'international au sein d'institutions partenaires prestigieuses.

Tom LAFLOTTE
Élève de 1A



Prépa MP*
Blaise Pascal (Clermont-Ferrand)



L'ENSAE se distingue par son accompagnement des élèves. La diversité est perçue comme une richesse, et toutes les mesures sont prises pour assurer la réussite de tous ! Un soutien personnalisé en maths et en informatique est disponible sur demande, avec des chargés de TD et des coordinateurs toujours disponibles. Des aides financières sont aussi disponibles à différents niveaux, allant des frais de scolarité au logement, afin de garantir que cela ne constitue pas un frein à la réussite académique.

Élise FONTAINE
Élève de 1A



Prépa ECG
Stanislas (Paris)



Le grand atout de l'ENSAE est d'être une école à taille humaine avec des profils extrêmement diversifiés. L'école propose des formations approfondies et cohérentes pour les personnes qui s'intéressent aux données, que ce soit en IA, en économie ou même en sociologie ! On nous prépare à des métiers en pleine expansion et son programme permet de mieux comprendre et d'agir dans le monde de demain.

Gilles FEVRY
Élève de 1A



Licence en mathématiques
Université de Versailles (Yvelines)



Ce qui est étudié à l'ENSAE peut paraître très spécifique en sortant de BL, mais ce que l'école enseigne avant tout, c'est l'acquisition de méthodes mathématiques qui peuvent ensuite être utilisées dans énormément de domaines. Le panel de débouchés est vraiment très large.

Mathilde KUBIAK
Diplômée de la Promotion 2022,
voie Economic Policies & Dynamics
En poste chez EDF, chargée de Modélisation
économique d'hybridation du nucléaire



Prépa BL
Henri IV (Paris)



L'ENSAE est reconnue et ses élèves sont sollicités dans tous les domaines où la présence de data scientists est essentielle, surtout lorsqu'on recherche des compétences à la fois en sciences des données et en économie. À mon avis, c'est là que réside la plus-value majeure de l'école : cette double-expertise unique qui fait de nous des ingénieurs-économistes, des économistes-statisticiens et même au-delà, avec la possibilité de se spécialiser en finance ou en sociologie !

Nicolas PRAT
Élève en double diplôme
École Polytechnique et ENSAE Paris

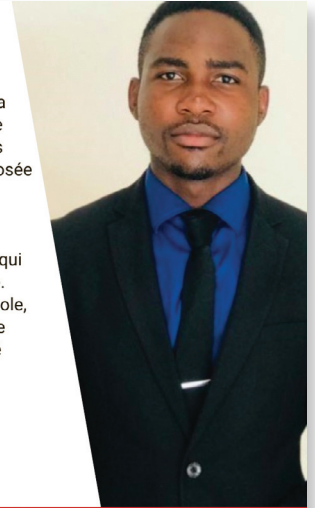


Prépa MP
La Martinière Monplaisir (Lyon)



Je cherchais une école dont la formation repose sur un socle mathématique. L'ENSAE Paris s'est alors naturellement imposée comme choix idéal ! J'ai rejoint cette école pour la qualité des enseignements en data, économie et finance qui allient bien théorie et pratique. La dimension humaine de l'école, associée à une vie associative dynamique, a également pesé dans ma décision.

Thibault TATOU DEKOU
Élève de 2A



Recrutement international
ISSEA (Yaoundé - Cameroun)



C'est très intéressant d'être avec des personnes qui sont arrivées par des parcours différents et pour moi, le campus d'IP Paris (Institut Polytechnique de Paris) est un véritable plus complémentaire : cela nous permet d'être en contact avec les élèves des autres écoles. Le bonus qui apporte un charme supplémentaire : le poulailler de l'association étudiante Greensae !

Oscar ZAIDAN
Élève de 1A



Prépa MPI
Champollion (Grenoble)



Le fait que l'ENSAE soit une école spécialisée lui permet de présenter une formation de haut niveau et reconnue dans le monde professionnel. De plus, elle se positionne sur des domaines clés pour l'avenir : science des données (dont l'importance ne cesse de se faire ressentir), économie, assurance et finance, en première ligne de l'adaptation face à la crise environnementale.

Mira MAAMARI
Inspectrice des finances stagiaire,
dans le cadre d'une césure

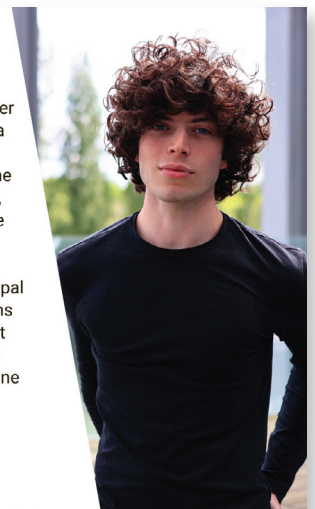


Prépa MP*
Aux Lazaristes (Lyon)



Lorsque j'envisageais d'intégrer une école de commerce, il m'a paru clair que la formation proposée par l'ENSAE Paris me permettrait de me démarquer, d'obtenir un bagage technique qu'aucune autre formation ne proposait. À présent, je sais que le principal point fort de l'école réside dans la qualité de l'enseignement et les portes qu'elle nous ouvre : chaque élève pourra trouver une façon de rallier son but !

Samuel NORSA
Élève de 1A



Prépa ECG
Marcelin Berthelot (St. Maur-des-Fossés)

Ce que je garde encore, 30 ans après mon entrée à l'école, c'est notamment sa culture économique très large et la curiosité à interroger les faits qui va avec. Mais plus encore, c'est le sens de la donnée que j'ai pu y acquérir, et ce bien avant les big data et les data scientists ! Comment fabrique-t-on la donnée, comment on la fait parler, ce qu'elle peut dire ou non, comment la traiter, quelle éthique y associer... L'école était véritablement précurseur sur ce sujet. La formation "tout terrain" que j'y ai obtenue m'a ensuite permis d'avoir un parcours très varié : public, privé, macro-économie, risques... avec une armature solide.

Sandrine DUCHÈNE
Directrice des risques, du contrôle permanent et de la conformité et Responsable de la RSE Groupe chez Crédit Mutuel Alliance Fédérale



Extrait de l'interview pour le Monde des grandes écoles et universités :
"Crédit Mutuel Alliance Fédérale : l'assurance d'une carrière à impact"



L'ENSAE accueille une diversité de profils (CPGE scientifiques, ECG, BL, filières universitaires et internationales), ce qui crée une grande cohésion au sein de la promotion ! Issu d'une filière scientifique, j'apprécie que l'école permette d'être rapidement au contact d'enseignants-chercheurs de qualité et de découvrir de nouvelles disciplines telles que l'économie et les sciences sociales.

Daniel TRUSKINOVSKY
Élève de 1A

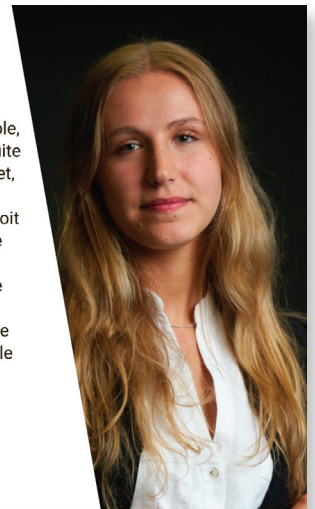


Prépa MP*
Saint-Louis (Paris)



Venant de l'université, je ne pensais pas l'ENSAE accessible, pourtant je l'ai intégrée à la suite du concours GEI-UNIV. En effet, les élèves admis viennent d'horizons différents que ce soit par leur parcours académique ou leur parcours de vie. De plus, l'ENSAE Paris est une école formant peu d'élèves : les promotions sont petites, ce qui permet d'avoir une véritable cohésion.

Lysa RUDY
Élève de 1A



Double licence mathématiques-informatique
Sorbonne Université (Paris)



Le site de l'ENSAE Paris est très clair sur l'ensemble des carrières que l'école permet d'atteindre. Il y a beaucoup de choix de cours différents en 2e et 3e année. C'est également une porte d'accès à de nombreux doubles diplômes. Mais le point fort primordial de l'ENSAE est son recrutement : nous nous retrouvons avec des élèves de filières différentes, ce qui nous permet d'échanger et d'apprendre les uns des autres !

Tien-Thinh TRAN-THUONG
Élève en 2A



Prépa MP*
Hoche (Versailles)



L'école fournit un immense bagage de connaissances et de méthodes, qui permet de se diriger vers énormément de domaines. Cela explique la diversité des débouchés. Lorsque l'on participe à des journées métiers, des conférences ou des visites, on voit directement que c'est une école très reconnue et appréciée des différentes institutions et entreprises !

Manon MAUGARD
Élève de 1A



Prépa BL
Thiers (Marseille)

... et de nombreux diplômé.e.s

avec des carrières prestigieuses dans le monde des données, en France comme à l'international, dans le secteur privé ou la sphère publique, à découvrir sur notre site et nos réseaux sociaux !

Réussir ses oraux et échanger avec les ENSAE



<https://concours-ensae.carrd.co/>

Retrouvez les ressources à votre disposition pour préparer au mieux les concours, et découvrez les conseils et retours d'expériences d'élèves, alumni et enseignants-chercheurs pour mieux vous projeter à l'ENSAE Paris

- **Épreuves** : annales et rapports de jury
- **Campus** : visite, animations et restauration
- **Témoignages écrits et vidéo** : cursus, spécialisations et débouchés
- **Groupe Discord des admissibles** : admisseurs et élèves présents pour répondre à toutes les questions



ENSAE Paris
5 avenue Henry Le Chatelier
91120 Palaiseau

Contact
Élèves : admisreur@ensae.fr
Service des admissions : admission@ensae.fr

www.ensae.fr/admissibles

